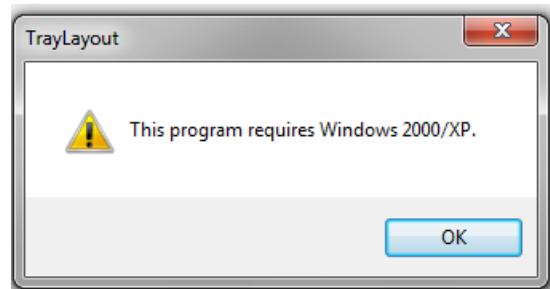


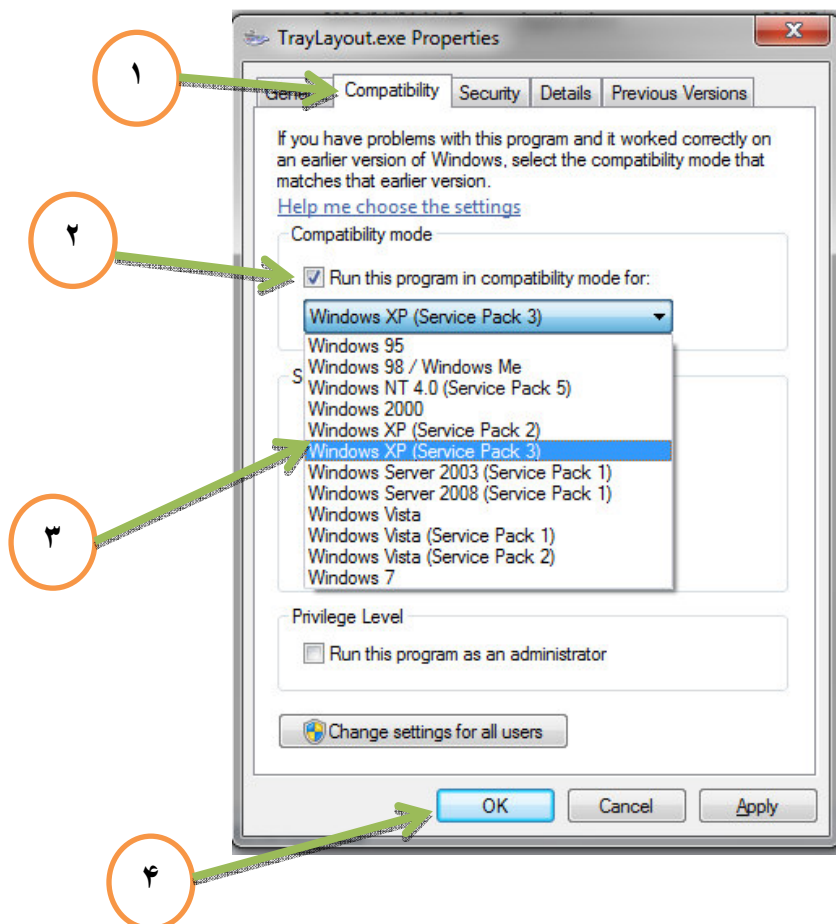
در پوشه keyboard فایل TrayLayout.exe اجرا نمایید.


ممکن است کاربران ویندوز ۷ در اجرای برنامه با خطای زیر روبرو شوند .



در اینصورت بر روی فایل TrayLayout.exe کلیک سمت راست کرده و گزینه Properties را انتخاب نمایید.

سپس از کادر باز شده در گزینه Run the program in compatibility mode for را انتخاب و از لیست Windows XP (Service Pack 3) را انتخاب نموده و OK نمایید.



سپس بر روی آیکون  در کنار ساعت (پایین کامپیوتر کلیک کرده تا کادر زیر باز شود).



در کادر بالا حرف ی را انتخاب نموده و از کادر باز شده گزینه حرف فارسی ی عربی نقطه دار را انتخاب و دکمه قبول را کلیک نمایید.



سپس همیشه قبل از ورود به کلاس، باید برنامه فوق در حال اجرا یا در کنار سایت (پایین دستگاہ) minimize شده باشد.